



Public visé

- ✓ Géomètre-Expert, ingénieur, technicien géomètre, chargé d'affaires, ...
- ✓ Toute personne ayant de bonnes connaissances sur la topographie et l'outil informatique, et souhaitant développer son activité.



Prérequis

- ✓ Maîtriser le langage métier, les prérequis du drone et de façon sommaire l'outil informatique.



Informations sur la formation

- ✓ **Format** : distanciel ou présentiel à l'agence Nord-Ouest de CARQUEFOU
- ✓ **Durée** : 1 journée (7 heures)
- ✓ **Tarif forfaitaire** : 370€ HT en distanciel
420€ HT sur site.



Objectif pédagogique : aptitudes et compétences ciblées

- ✓ Être capable d'utiliser le LiDAR DJI Zenmuse L1,
- ✓ Appliquer les préconisations de levé,
- ✓ Exploiter le logiciel de calculs DJI TERRA avec méthodologie et efficacité.



Moyen technique d'encadrement et méthode pédagogique

- ✓ Formateur métier expérimenté,
- ✓ Prérequis envoyés en amont pour permettre au formateur d'identifier les besoins et les attentes des participants,
- ✓ Formation alliant théorie et pratique : des exercices d'application et des explications personnalisées aideront les participants à se familiariser avec le matériel et le logiciel.
- ✓ Logiciels de réunion en ligne adaptés à la formation à distance.



Moyens pédagogiques

- ✓ Salle adaptée, calme et équipée d'une bonne connexion internet,
- ✓ Remise de supports de formation et de cas d'applications numériques,
- ✓ Questions et cas pratiques permettent au formateur, d'évaluer les connaissances des participants.



Préconisations pour le bon déroulé de la formation à distance

- ✓ Être équipé d'un PC optimisé, avec deux écrans,
- ✓ Avoir une bonne connexion internet, un casque-micro pour faciliter la communication.



Accessibilité

- ✓ Formation accessible aux personnes en situation de handicap.
- ✓ Pour une formation sur site, le client doit assurer l'accès de ses stagiaires.



Référentes

- ✓ **Administrative** : Isabelle PALACIOS
- ✓ **Pédagogique** : Lucie PORTIER
- ✓ **Handicap** : Alexandra DENIS
- ➔ **Numéro unique** : 09 77 40 86 76

Geomesure vous accompagne dans la diversification de vos missions !

La simplicité de collecte et les livrables du LiDAR DJI vous intéressent ? Vous voulez découvrir son traitement et ses rendus par le biais du logiciel DJI TERRA ?

Inscrivez-vous pour découvrir les recommandations d'acquisition et la chaîne de traitement dans DJI TERRA. Elaborée en lien avec l'UNGE, cette formation a été conçue pour répondre spécialement à vos besoins. La formation s'adresse aux utilisateurs et non utilisateurs du LiDAR DJI et du logiciel DJI TERRA.

CONTENU DU PROGRAMME

Le drone et le LiDAR L1

La technologie du drone et du LiDAR (30min)

- ✓ Théorie sur la lasergrammétrie
- ✓ Conseils d'utilisation et d'entretien
- ✓ Domaines d'application

L'utilisation du drone, du capteur L1 et sa radiocommande (2h)

- ✓ Montage du drone
- ✓ Modes de levé et paramétrage
- ✓ Présentation des menus
- ✓ Planification de vol
- ✓ Vérification



Le logiciel DJI TERRA

La présentation générale (30min)

- ✓ Présentation de l'environnement
- ✓ Menus

Le traitement LiDAR dans DJI TERRA (2h)

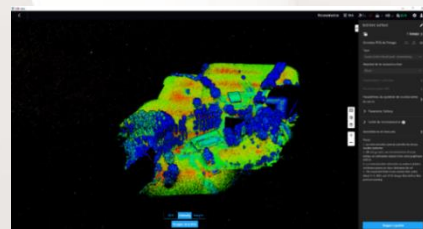
- ✓ Génération des livrables photos (si acquisition simultanée)
- ✓ Aérotriangulation
- ✓ Intégration des GCP
- ✓ Livrables

Les options de traitement (1h30)

- ✓ Classification
- ✓ Analyse et interprétation des résultats
- ✓ Classification du sol
- ✓ Prise de points, distances, aires, volumes et export des données

Conclusions, questions d'évaluation et validation des acquis (30min)

- ✓ Questions
- ✓ Etude de cas



Délivrée en partenariat avec l'UNGE, en tant qu'adhérent, bénéficiez d'une remise de 30€HT par participant sur votre cotisation UNGE.