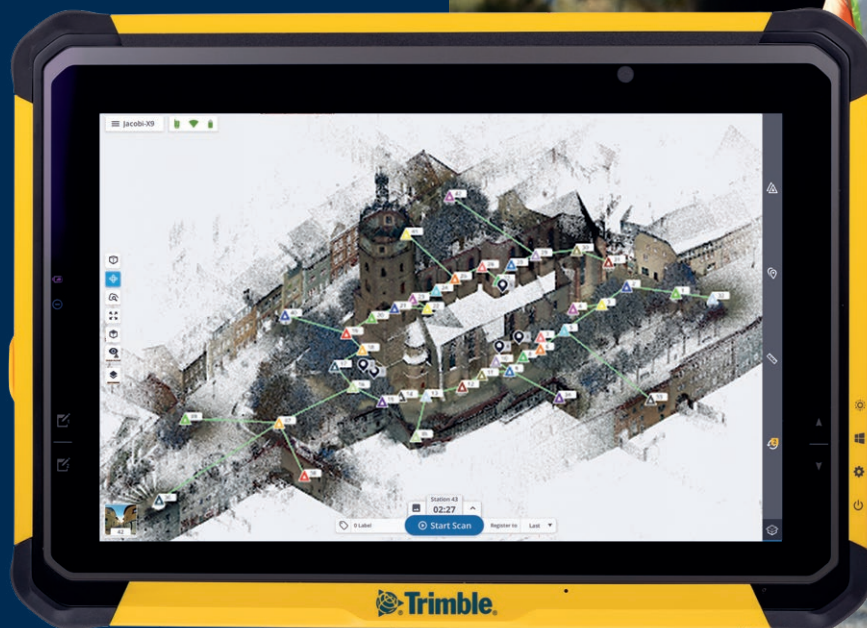


TABLETTES

# Trimble T10x

S'attaquer en toute confiance à des ensembles de données de scan et à des flux de travail importants.



## Tablette puissante pour le traitement de projets de scan intensifs

### Puissant

Processeur Intel® Core i7 de 13ème génération, très performant et économe en énergie.

1 To de stockage, idéal pour les tâches de scan intensives.

Mémoire interne de 32 Go.

### Efficace

Batterie de grande capacité, remplaçable sur le terrain.

Écran tactile capacitif de 10,1 pouces lisible en plein soleil pour une utilisation en intérieur et en extérieur.

Forme mince, léger et durable.

### Productif

Optimisé pour une utilisation avec le logiciel de scan Trimble® Perspective.

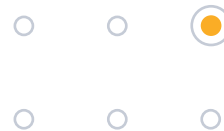
Traiter de grandes quantités de données, en augmentant la productivité globale de scan.



Pour en savoir plus, consultez :  
[geospatial.trimble.com/t10x](https://geospatial.trimble.com/t10x)

# Trimble T10x

## Tablettes



### CARACTÉRISTIQUES STANDARD

#### SYSTÈME

Processeur Intel Core i7 de 13ème génération

32 GO DE RAM

Mémoire : 1 To de stockage<sup>1</sup>

Écran LCD de 10,1 pouces (256 mm)

Caméra arrière de 8 MP

#### SYSTÈME D'EXPLOITATION

Microsoft® Windows® 11 IoT Enterprise

#### COMMUNICATIONS

Bluetooth® v5.3

Wi-Fi 802.11ax

USB 3.0 Type A, USB-C

#### ACCESSOIRES STANDARD

Styler actif

Dragonne

Adaptateur d'alimentation CA-CD avec cordon

Protecteur d'écran

#### ACCESSOIRES EN OPTION

Bandoulière

Mallette de transport

Kit chargeur de batterie simple

Styler actif

Batteries échangeables à chaud

### CARACTÉRISTIQUES TECHNIQUES

#### ENVIRONNEMENT

##### Température<sup>2</sup>

Utilisation -10 °C à +60 °C

Stockage -55 °C à +70 °C

Humidité 0%-90% sans condensation MIL-STD-810H, méthode 507.6, procédure II (cycle aggravé)

Étanche à l'eau et à la poussière IP65 (avec les portes d'accès au port fermées)

Choc, chute MIL-STD-810H, méthode 516.8, procédure-I, IV

### CARACTÉRISTIQUES TECHNIQUES

#### ENTRÉE/SORTIE

Interface utilisateur	Bouton d'alimentation, touches de fonction programmables, voyant LED du système d'état de la batterie, interface de luminosité d'affichage
-----------------------	--

GFX-1060	Rétro-éclairage LED, résistant aux rayures
----------	--

Taille	256 mm (10,1 pc) multi-touch
--------	------------------------------

Résolution	1920 x 1200 px
------------	----------------

Luminosité	800 Nits
------------	----------

Audio	Microphone et haut-parleur intégrés
-------	-------------------------------------

I/O	USB-C avec charge PD, USB 3.0 Type A
-----	--------------------------------------

Caméra numérique	8 MP (face arrière)
------------------	---------------------

#### PHYSIQUE

Taille	198 x 279 x 20 mm HxLxP
--------	-------------------------

Poids	1,4 kg
-------	--------

Batterie	8000 mAh échangeables à chaud <sup>3</sup>
----------	--

#### ADAPTATEUR CA/CC

Entrée	100–240 V CA
--------	--------------

Sortie	20 V, 3,25 A, 65 W, Type-C
--------	----------------------------

#### GNSS

GPS, QZSS, GLONASS, Galileo, BeiDou

- 1 La mémoire totale utilisable sera inférieure en fonction de la configuration réelle du système.
- 2 Pour assurer la sécurité de la batterie et optimiser son fonctionnement et ses performances, la plage de température d'utilisation recommandée est comprise entre -10 °C et +45 °C.
- 3 Les temps de fonctionnement et de recharge de la batterie varient en fonction de nombreux facteurs, notamment la luminosité de l'écran, les applications, les fonctions, la gestion de l'énergie, le conditionnement de la batterie et d'autres paramètres et préférences.

Spécifications susceptibles d'être modifiées sans préavis.



Pour en savoir plus, contactez votre distributeur Trimble local agréé

#### AMÉRIQUE DU NORD

Trimble Inc.  
10368 Westmoor Dr  
Westminster, CO 80021  
États-Unis

#### EUROPE

Trimble Germany GmbH  
Am Prime Parc 11  
65479 Raunheim  
ALLEMAGNE

#### ASIE-PACIFIQUE

Trimble Navigation  
Singapore PTE Limited  
3 HarbourFront Place  
#13-02 HarbourFront Tower Two  
Singapore 099254  
SINGAPOUR

