

## LIVRET D'ACCUEIL DE FORMATIONS



*La découverte des nouvelles technologiques  
commence par une bonne formation*

Version 2 - février 2022



## QUI SOMMES NOUS ?

Geomesure est un distributeur de **solutions géospatiales** Trimble, Geoslam, DJI Enterprise et Senceive.



Depuis plus de 30 ans, Geomesure a pour vocation de proposer des **solutions performantes et innovantes** pour les cabinets de géomètres, les bureaux d'études ou les administrations. Elle répond aussi aux besoins dans les travaux publics, l'énergie, les transports ou encore l'archéologie.

Geomesure exerce également sous sa filiale [Building Point France Sud](#) pour les professions en lien avec le domaine de la construction, telles que les architectes ou les bureaux d'étude spécialisés dans la structure.

Les solutions de Geomesure intègrent les **technologies avancées** en matière de **solutions terrain et bureau** permettant à ses clients, de gagner en efficacité.

- ✓ Solutions terrain : GNSS, stations totales, imagerie spatiale, scanners 3D, capteurs d'auscultation, réalité virtuelle.
- ✓ Solutions bureau : logiciels de calculs, logiciel de traitement.

Afin d'être au plus proche de ses clients, Geomesure est implantée sur 3 sites :

- SAINT-JEAN-DE-VEDAS, son siège social dans le **Sud-Est**,
- PESSAC, agence dans le **Sud-Ouest**,
- CARQUEFOU, agence dans le **Nord-Ouest**.





## CERTIFICATION

---

Geomesure est un **organisme de formation** professionnelle continue, enregistré par la préfecture de la Région Languedoc Roussillon sous le numéro 91 34 06048 34.

Elle est certifiée **Qualiopi** pour ses actions de formation depuis janvier 2022, permettant une prise en charge éventuelle de ses formations, par les organismes collecteurs de ses clients.

Une convention de formation sera établie à tout demandeur, accompagnée des documents nécessaires pour constituer le dossier de prise en charge.

Qualiopi est une reconnaissance qui confirme notre **engagement** pour satisfaire nos clients et inscrire nos formations dans une norme qualité.



## CONTEXTE DES FORMATIONS

---

Chaque entreprise cherche à être compétitive sur le marché.

Geomesure est un référent majeur pour les professionnels de la mesure. Elle équipe ses clients en matériels innovants leur permettant d'allier efficacité, fiabilité et qualité des données collectées.

Les formations que proposent Geomesure ont pour objectif de faciliter la maîtrise de ces technologies et de **les accompagner dans cette quête de productivité**.

Généralement pour poursuivre l'accompagnement d'une vente, Geomesure propose des formations adaptées aux besoins des clients abordant :

- ✓ l'**actualisation** des connaissances métier,
- ✓ la **découverte** de nouvelles solutions,
- ✓ le **perfectionnement** de connaissances.



## INTERET DE SE FORMER

---

Suivre une formation est une occasion pour l'entreprise d'être :

- ✓ plus **productive**,
- ✓ innovante,
- ✓ force de propositions auprès de ses clients,
- ✓ ...
- ✓ tournée vers un avenir serein, répondant aux attentes du marché.

Pour les salariés, une formation reste une **opportunité** pour :

- ✓ se perfectionner,
- ✓ améliorer ses compétences et en développer de nouvelles,
- ✓ découvrir de nouvelles technologies et les intégrer dans une chaîne de production,
- ✓ modifier ses habitudes de travail,
- ✓ optimiser son process de traitement,
- ✓ adopter de nouvelles méthodes de travail,
- ✓ ...

En résumé, d'être à l'aise et plus performant avec les **innovations technologiques** !



## CATALOGUE DE FORMATIONS

---

- ✓ Vous venez d'acquérir un nouveau matériel de notre gamme ?
- ✓ Vous êtes utilisateur de nos solutions et souhaitez augmenter votre productivité ?
- ✓ Vous désirez exploiter de nouvelles fonctionnalités de votre matériel ?
- ✓ Vous souhaitez former un nouveau collaborateur ?
- ✓ Vous investissez sur de nouveaux marchés ?
- ✓ Vous souhaitez être accompagné méthodologiquement et/ou techniquement ?

Quel que soit votre besoin, Geomesure **répond à vos attentes** grâce à un programme de formation complet.

**Nos formations sont accessibles à tous.** Nous compensons le handicap en apportant des réponses individualisées et adaptées pour rendre la prestation de formation accessible aux **personnes en situation de handicap**.



## EQUIPE FORMATIONS

Nos formateurs :

- ✓ ont une formation en lien avec la topographie ou l'architecture,
- ✓ ont tous eu une expérience professionnelle en cabinet ou bureaux d'études avant d'intégrer Geomesure,
- ✓ sont **experts** dans leur domaine,
- ✓ ont une approche pédagogique,
- ✓ savent **écouter vos besoins** et répondre à vos problématiques,
- ✓ sont capables d'adapter la formation et de la **personnaliser**,
- ✓ connaissent le métier et par conséquent, vos contraintes de tous les jours.

L'équipe se compose de 5 formateur et de référentes :



**Yann JOLLY**

Formateur Nord-Ouest  
technique, 3D et drone



**Lucie PORTIER**

Référente pédagogique  
Formatrice technique, 3D et VR



**Mikaël ROYERE**

Formateur Sud-Ouest  
technique, 3D et drone



**Ahmed BOUDINAR**

Formateur Sud-Est  
3D, VR et support 3D, VR



**Jean-Pierre TEISSIER**

Formateur Sud-Est  
3D et auscultation, support 3D



**Isabelle PALACIOS**

Référente administrative



**Alexandra DEGAND**

Référente handicap

Nos spécialistes métiers bénéficient d'une **remise à niveau constante**, pour vous assurer une formation adaptée sur l'ensemble de nos solutions.

Ils participent à des formations auprès de nos fournisseurs pour maintenir leurs connaissances sur les différents équipements.

L'équipe est soutenue par un responsable et trois techniciens supports.



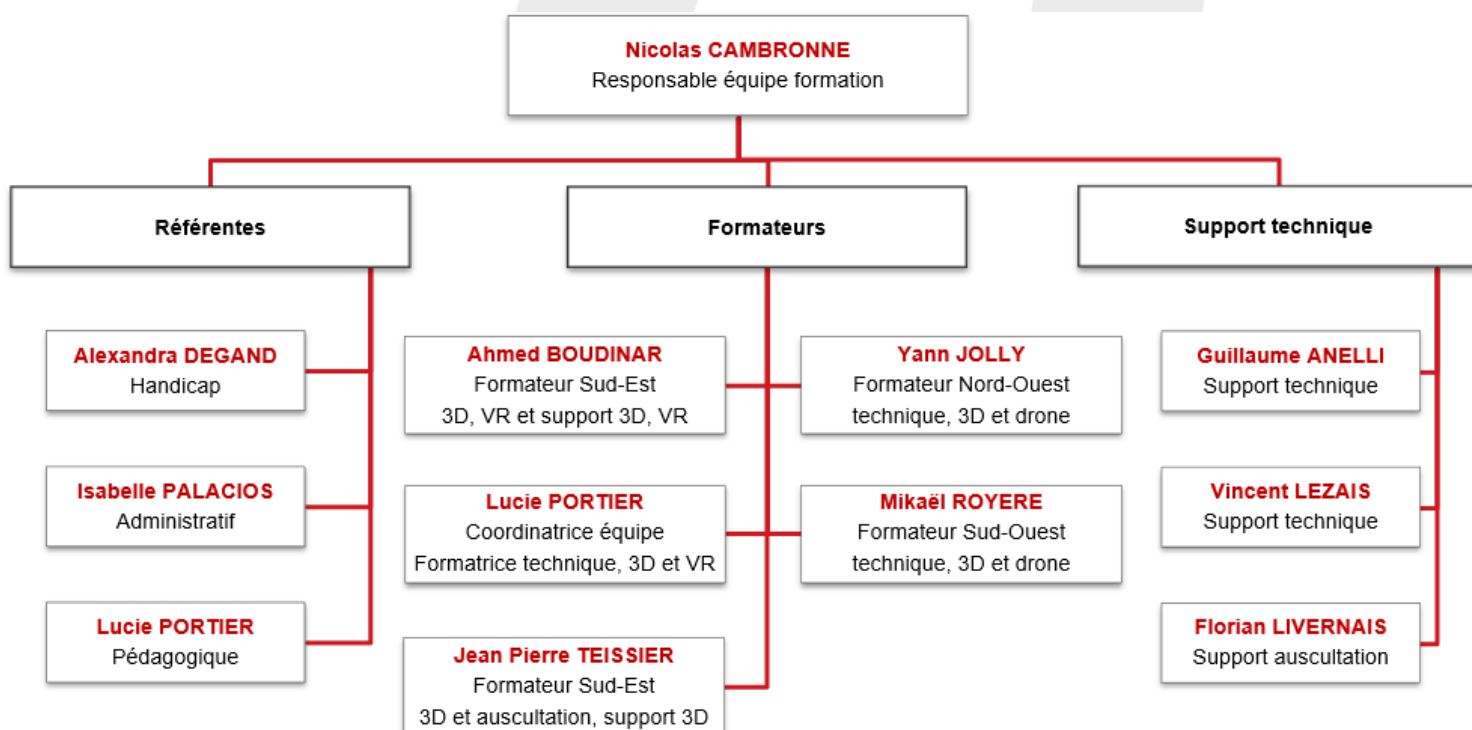
**L'équipe support et formations !**



## FONCTIONNEMENT EQUIPE

Le service formation est structuré autour de **référentes**, points de contact des clients et intermédiaire avec le restant de l'équipe.

Ce système permet une **meilleure réactivité** et un interlocuteur identifié pour les clients et les collaborateurs.





## MOYENS TECHNIQUES

Les formations se déroulent en **majorité chez nos clients**, sur le secteur de Geomesure. Chaque formateur se conforme aux consignes de sécurité du lieu sur lequel il se rend.

Certaines formations ont lieu dans nos agences à :

- ✓ SAINT-JEAN-DE-VEDAS
- ✓ PESSAC
- ✓ CARQUEFOU.

En agence, et pour permettre un cadre agréable de formation, nos salles sont équipées de :

- ✓ Paperboard et feutres
- ✓ Tableau blanc magnétique
- ✓ Vidéoprojecteur HDMI ou écran
- ✓ Wi-Fi
- ✓ ...

### SIEGE SOCIAL

560 rue Henri Farman  
34430 SAINT-JEAN-DE-VEDAS

### AGENCE SUD OUEST

Bât. le Colisée, 1<sup>er</sup> étage Lot 13  
17 rue Thomas Edison  
33600 PESSAC

### AGENCE NORD OUEST

3 rue Alessandro Volta  
44481 CARQUEFOU CEDEX



Nous proposons aussi des formations inter-entreprise sur des thématiques données. Ces **journées utilisateurs** permettent d'initier les stagiaires à nos solutions ou d'approfondir des notions techniques.

Nos formations peuvent également se dérouler **à distance**.

Pour faciliter ses classes virtuelles, Geomesure s'est équipée de Teams, Gotomeeting, Teamviewer et AnyDesk. Ces solutions sont toutes gratuitement téléchargeables.





## MOYENS PEDAGOGIQUES

---

Un **programme de formation** est donné pour chaque formation. Il détaille les aptitudes, les compétences et présente les modules qui seront abordés en formation.

Des **prérequis** et des **quizz de pré-formation** sont envoyés avant la formation. Ils permettent au formateur d'identifier les besoins et les attentes du client.

En fin de formation, le formateur soumet un **quizz de fin de formation** pour s'assurer que les notions de base soient acquises. Il remet en version papier ou numérique :

- ✓ des fiches matérielles, des présentations, des guides,
- ✓ les exemples utilisés pour illustrer les cas d'application,
- ✓ des vidéos de soutien à visionner, selon la formation délivrée.

L'ensemble de ces documents permet de **rendre autonomes** les participants à l'issue de la formation. En quelques semaines, nos clients acquièrent les bons réflexes et intègrent ces nouveaux outils dans leur chaîne de production.

Des **questionnaires de satisfaction** permettent d'assurer un suivi d'encadrement et d'améliorer notre offre avec les retours d'expérience des clients.



## SERVICE DE QUALITE

---

La satisfaction client étant **notre priorité**, chaque formation fait l'objet d'une évaluation. Des questionnaires à chaud et à froid sont envoyés pour assurer un suivi concernant l'encadrement des personnes formées mais aussi, pour améliorer notre offre avec les retours d'expérience des clients. Ils permettent aux participants de s'auto-évaluer et de donner librement leur ressenti.



## QUE DISENT LES CLIENTS ?

---

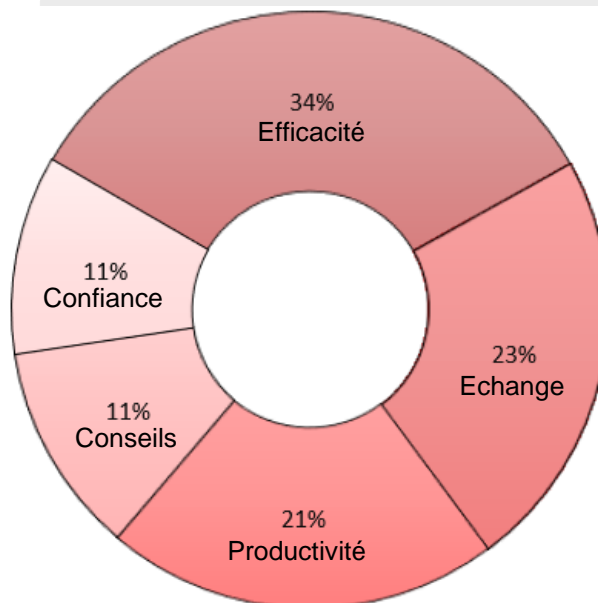
En 2021, **384 stagiaires** nous ont fait confiance.

Ils sont satisfaits et recommandent notre formation à hauteur de **8.9/10**.

Leur retour est important pour améliorer notre service.

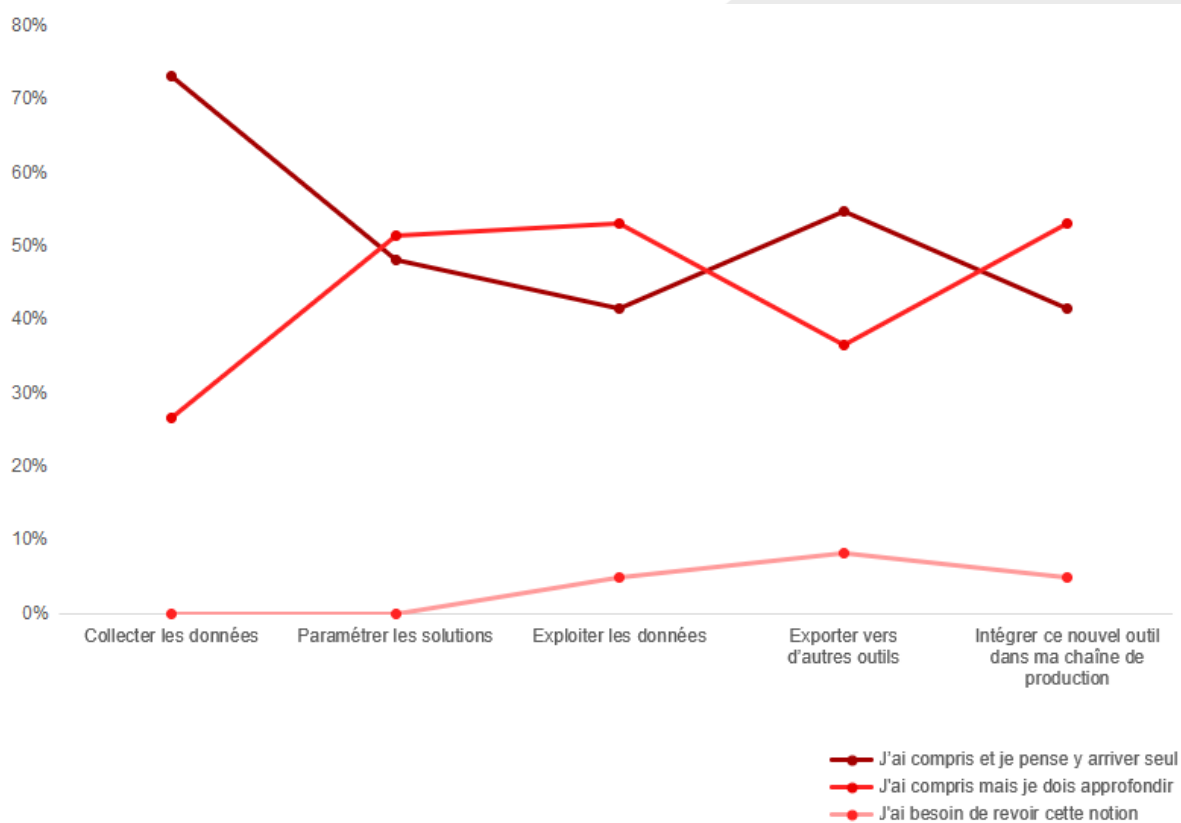
Les atouts qu'ils soulignent sont :

- ✓ L'efficacité pour découvrir de nouvelles fonctions ou technologies - 34%
- ✓ Un échange avec un spécialiste métier - 23%
- ✓ Un service de qualité pour gagner en productivité - 21%
- ✓ De la confiance et des services sur les produits GEOMESURE - 11%
- ✓ Un conseil et des réflexions sur ma chaîne de production - 11%.



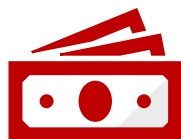
Les questionnaires évaluent le format de la journée, l'intervention du formateur mais aussi intègrent leur ressenti pour travailler en autonomie.

## QUEL RESENTI VOUS CARACTERISE LE MIEUX ?



Il en ressort que la plupart des clients se sentent **autonomes**.

Les supports téléphoniques et les conseils de nos formateurs assurent le suivi de ceux qui en auraient le plus besoin.



## COMBIEN COÛTE UNE FORMATION ?

---

Nos formations se déroulent généralement sur un ou deux jours.

Les formations en lien avec l'actualisation des connaissances métier<sup>1</sup>, sont proposées au prix journalier et forfaitaire de :

- 890€ HT en distanciel ou dans nos locaux,
- 1190€ HT sur site.

Les formations liées à la **découverte de nouvelles solutions** ou au **perfectionnement de connaissances**<sup>2</sup> sont proposées au tarif journalier et forfaitaire de :

- 1090€ HT en distanciel ou dans nos locaux,
- 1390€ HT sur site.

Elles restent toutefois personnalisables donc [contactez-nous](#) !

En fonction des besoins exprimés, un devis personnalisé sera envoyé avec un programme de formation détaillé.



## JE SUIS INTERESSE ! QUI DOIS-JE CONTACTER ?

---

Contactez notre équipe au **09 77 40 86 76 (choix 1)** ou via notre formulaire en ligne sur notre site internet pour être mis en relation avec la référente pédagogique.

---

<sup>1</sup> GNSS, station totale

<sup>2</sup> Scanners et logiciels 3D, acquisitions et traitements des données drone, auscultation

*A la demande :*

*Annexe 1 : règlement intérieur applicable aux stagiaires sur nos sites*

*Annexe 2 : plan des agences*

*Annexe 3 : charte handicap*