

Version Realworks 11.3

SEPTEMBRE 2020 - GEOMESURE

POINTS FORTS

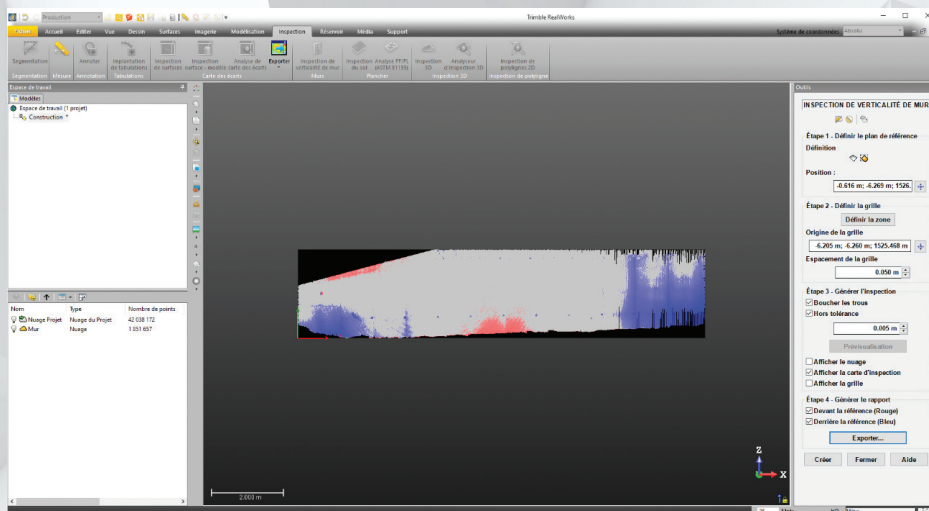
- ✓ Inspection de verticalité de mur
- ✓ Nouveaux outils dans l'inspection surface-modèle
- ✓ Amélioration des outils de maillage
- ✓ Optimisation de la détection de profilés
- ✓ Nouvelle classification
- ✓ Imports et exports améliorés
- ✓ Amélioration des outils de visualisation

Nouvelle version TRW 11.3

Synthèse

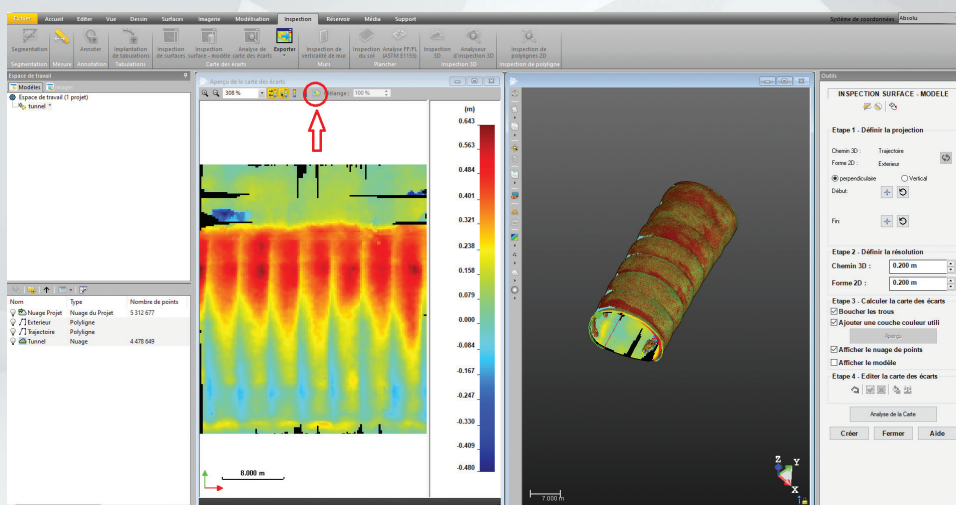
Inspection de verticalité de mur

- Analyse entre un plan vertical et un nuage de points
- Carte d'inspection des écarts
- Création de rapports d'inspection
 - Aide pour l'analyse des déformations sur un mur



Nouveaux outils dans l'inspection surface-modèle

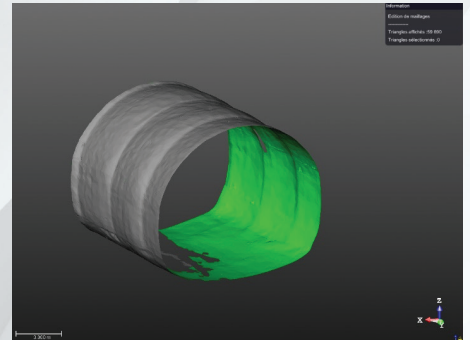
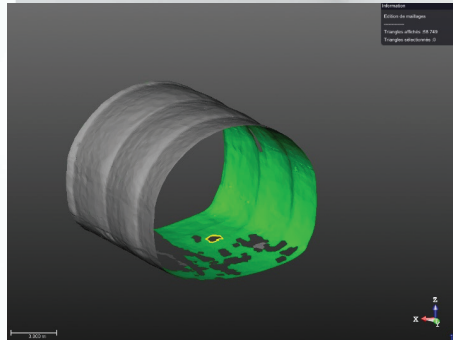
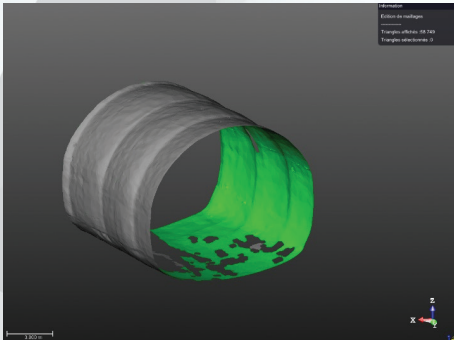
- Création d'une orthophoto avec les paramètres visuels en cours, avec la case « Ajouter une couche couleur utilisée »
- Export de la carte des écarts
 - Interprétation plus simplifiée et exports personnalisés



Nouvelle version TRW 11.3

Amélioration des outils de maillage

- Gestion adaptative de la taille du maillage lors de sa création
- Création de facettes dans des zones de vide et fermées de maillage
- Réduction de maillages selon un nombre de points
 - Simplification de la gestion
 - Résultats plus qualitatifs

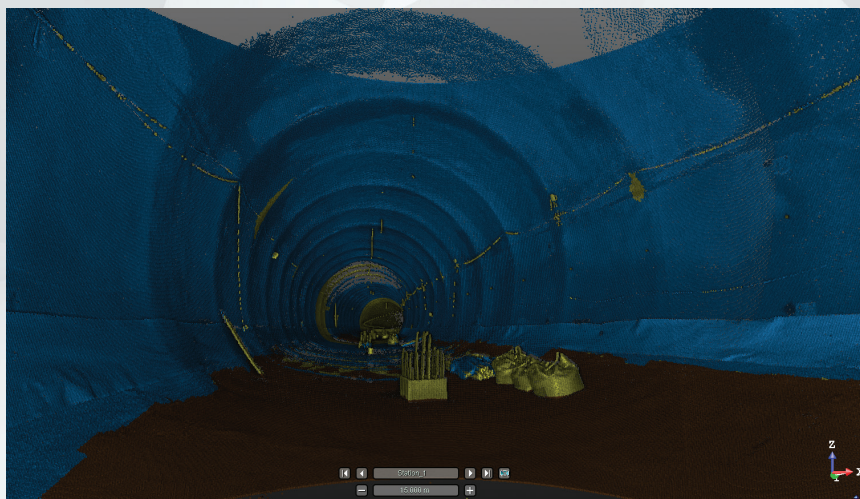


Optimisation de la détection de profilés

- Identification des profilés métalliques selon un catalogue donné
- Ajustement des profilés sur le nuage de points
 - Simplification de détection et de modélisation

Nouvelle classification

- Création automatique de l'enveloppe du tunnel, du sol et des éléments intérieurs à nettoyer
 - Aide à la préparation du nuage pour une analyse de surface-modèle (étude de gabarit)



Nouvelle version TRW 11.3

Imports et exports améliorés

- Conservation de la totalité des données d'images à l'import de données FLS
- Amélioration des exports RCP et E57 (structurés et non structurés)
 - Génération d'images avec la qualité d'origine
 - Export des données de couleur sur tous les points
 - Rendu optimisé

Amélioration des outils de visualisation

- Choix de la taille du manipulateur
- Mise en surbrillance du manipulateur sélectionné
- Restauration de la dernière boîte de visualisation utilisée
 - Flux de travail simplifié

